



BUPATI TABALONG
PROVINSI KALIMANTAN SELATAN

KEPUTUSAN BUPATI TABALONG
NOMOR 100.3.3.2/ 194 /KUM/2026

TENTANG

PENETAPAN RUAS-RUAS JALAN KABUPATEN DI KABUPATEN TABALONG

BUPATI TABALONG,

- Menimbang : a. bahwa dalam rangka memberikan kepastian hukum terhadap ruas-ruas jalan, sehingga tidak terjadi tumpang tindih kepemilikan aset antara jalan nasional, jalan provinsi dan jalan kabupaten, maka perlu menetapkan status jalan kabupaten;
- b. bahwa Keputusan Bupati Tabalong Nomor 188.45/268/2025 tentang Penetapan Ruas-Ruas Jalan Kabupaten di Kabupaten Tabalong sudah tidak sesuai lagi dengan perkembangan keadaan, sehingga perlu dilakukan penyesuaian;
- c. bahwa berdasarkan pertimbangan sebagaimana dimaksud dalam huruf a dan huruf b, perlu menetapkan Ruas-Ruas Jalan Kabupaten di Kabupaten Tabalong;
- d. bahwa berdasarkan pertimbangan sebagaimana dimaksud dalam huruf a, huruf b dan huruf c, perlu ditetapkan dengan Keputusan Bupati Tabalong;
- Mengingat : 1. Undang-Undang Nomor 27 Tahun 1959 tentang Penetapan Undang-Undang Darurat Nomor 3 Tahun 1953 tentang Perpanjangan Pembentukan Daerah Tingkat II di Kalimantan (Lembaran Negara Republik Indonesia Tahun 1953 Nomor 9), sebagai Undang-Undang (Lembaran Negara Republik Indonesia Tahun 1959 Nomor 72, Tambahan Lembaran Negara Republik Indonesia Nomor 1820), sebagaimana telah beberapa kali diubah, terakhir dengan Undang-Undang Nomor 8 Tahun 1965 tentang Pembentukan Daerah Tingkat II Tanah Laut, Daerah Tingkat II Tapin dan Daerah Tingkat II Tabalong Dengan Mengubah Undang-Undang Nomor 27 Tahun 1959 tentang Penetapan Undang-Undang Darurat Nomor 3 Tahun 1953 tentang Pembentukan Daerah Tingkat II di Kalimantan (Lembaran Negara Republik Indonesia Tahun 1965 Nomor 51, Tambahan Lembaran Negara Republik Indonesia Nomor 2756);
2. Undang-Undang Nomor 38 Tahun 2004 tentang Jalan (Lembaran Negara Republik Indonesia Tahun 2004 Nomor 132, Tambahan Lembaran Negara Republik Indonesia Nomor

4444), sebagaimana telah beberapa kali diubah, terakhir dengan Undang-Undang Nomor 6 Tahun 2023 tentang Penetapan Peraturan Pemerintah Pengganti Undang-Undang Nomor 2 Tahun 2022 tentang Cipta Kerja Menjadi Undang-Undang (Lembaran Negara Republik Indonesia Tahun 2023 Nomor 41, Tambahan Lembaran Negara Republik Indonesia Nomor 6856);

3. Undang-Undang Nomor 23 Tahun 2014 tentang Pemerintahan Daerah (Lembaran Negara Republik Indonesia Tahun 2014 Nomor 244, Tambahan Lembaran Negara Republik Indonesia Nomor 5587), sebagaimana telah beberapa kali diubah, terakhir dengan Undang-Undang Nomor 1 Tahun 2026 tentang Penyesuaian Pidana (Lembaran Negara Republik Indonesia Tahun 2026 Nomor 1, Tambahan Lembaran Negara Republik Indonesia Nomor 7153);
4. Undang-Undang Nomor 30 Tahun 2014 tentang Administrasi Pemerintahan (Lembaran Negara Republik Indonesia Tahun 2014 Nomor 292, Tambahan Lembaran Negara Republik Indonesia Nomor 5601), sebagaimana telah diubah dengan Undang-Undang Nomor 6 Tahun 2023 tentang Penetapan Peraturan Pemerintah Pengganti Undang-Undang Nomor 2 Tahun 2022 tentang Cipta Kerja Menjadi Undang-Undang (Lembaran Negara Republik Indonesia Tahun 2023 Nomor 41, Tambahan Lembaran Negara Republik Indonesia Nomor 6856);
5. Peraturan Pemerintah Nomor 34 Tahun 2006 tentang Jalan (Lembaran Negara Republik Indonesia Tahun 2006 Nomor 86, Tambahan Lembaran Negara Republik Indonesia Nomor 4655);
6. Peraturan Menteri Pekerjaan Umum dan Perumahan Rakyat Nomor 03/PRT/M/2012 tentang Pedoman Penetapan Fungsi Jalan dan Status Jalan (Berita Negara Republik Indonesia Tahun 2012 Nomor 137)
7. Peraturan Daerah Kabupaten Tabalong Nomor 5 Tahun 2025 tentang Pembentukan dan Susunan Perangkat Daerah (Lembaran Daerah Kabupaten Tabalong Tahun 2025 Nomor 5, Tambahan Lembaran Daerah Kabupaten Tabalong Nomor 3);
8. Peraturan Bupati Tabalong Nomor 47 Tahun 2025 tentang Kedudukan, Susunan Organisasi, Tugas dan Fungsi Serta Tata Kerja Perangkat Daerah Kabupaten Tabalong (Berita Daerah Kabupaten Tabalong Tahun 2025 Nomor 47);

- Memperhatikan :
1. Keputusan Menteri Pekerjaan Umum dan Perumahan Rakyat Nomor 430/KPTS/M/2022 tentang Penetapan Ruas Jalan Dalam Jaringan Jalan Primer dan Jalan Kolektor-1;
 2. Keputusan Gubernur Kalimantan Selatan Nomor 188.44/0142/KUM/2023 tentang Penetapan Ruas-Ruas Jalan Menurut Fungsinya Sebagai Jalan Kolektor Primer-2

(Jkp-2), Jalan Kolektor Primer-3 (JKP-3), Jalan Kolektor Primer-4 (JKP-4), Jalan Lokal Primer (JLP), Jalan Lingkungan Primer (JLing-P), Jalan Arteri Sekunder (JAS), Jalan Kolektor Sekunder (JKS), Jalan Lokal Sekunder (JLS), Jalan Lingkungan Sekunder (Jling-S) di Provinsi Kalimantan Selatan;

- Keputusan Gubernur Kalimantan Selatan Nomor 188.44/0150/KUM/2023 tentang Penetapan Ruas-Ruas Jalan Menurut Statusnya Sebagai Jalan Provinsi di Provinsi Kalimantan Selatan;

MEMUTUSKAN:

Menetapkan :

- KESATU : Menetapkan Ruas-Ruas Jalan Kabupaten di Kabupaten Tabalong dengan daftar dan peta sebagaimana tercantum dalam Lampiran I dan Lampiran II yang merupakan bagian tidak terpisahkan dari Keputusan ini.
- KEDUA : Dengan ditetapkannya Keputusan ini, maka Keputusan Bupati Tabalong Nomor 188.45/268/2025 tentang Penetapan Ruas-Ruas Jalan Kabupaten di Kabupaten Tabalong yang telah ditetapkan pada tanggal 10 Juli 2025, dicabut dan dinyatakan tidak berlaku.
- KETIGA : Keputusan Bupati ini mulai berlaku pada tanggal ditetapkan.

Ditetapkan di Tanjung
pada tanggal 13 April 2026.

| PARAF HIERARKI | |
|------------------------|------------|
| SEKRETARIS DINAS/BADAN | <i>Euh</i> |
| KABID/KABAG | <i>if</i> |
| KASUBBID/KASUBBAG/JF | <i>f</i> |

| PARAF KOORDINASI | |
|------------------|-----------|
| SEKDA | <i>JA</i> |
| ASISTEN | <i>B</i> |
| KADIS/KABAN | <i>A</i> |

BUPATI TABALONG,

MUHAMMAD NOOR RIFANI

Tembusan disampaikan kepada Yth:

- Menteri Pekerjaan Umum dan Perumahan Rakyat di Jakarta.
- Gubernur Kalimantan Selatan c.q. Kepala Dinas Pekerjaan Umum dan Penataan Ruang Provinsi Kalimantan Selatan di Banjarbaru.

LAMPIRAN I
 KEPUTUSAN BUPATI TABALONG
 NOMOR 100.3.3.2/199/KUM/2026
 TANGGAL 13 April 2026

DAFTAR RUAS-RUAS JALAN KABUPATEN DI KABUPATEN TABALONG

| NO | NO.RUAS | NAMA RUAS JALAN | PANJANG RUAS | TITIK PENGENAL PANGKAL | TITIK PENGENAL UJUNG | KODE STATUS JALAN | FUNGSI JALAN | URA DUKUNG | KECAMATAN |
|----|---------------|-------------------------------------|--------------|--|--|-------------------|-------------------------|---|----------------------|
| 1 | 63.009.001.00 | Pangeran Antasari-Basuki Rahmat | 0.500 | Simpang 3 Jalan Nasional | Simpang 4 Basuki Rahmat-Hikun | KAB | Jalan Lokal Primer | Menghubungkan PKL A dan PKL B | Tanjung |
| 2 | 63.009.002.00 | Basuki Rahmat-Hikun | 3.250 | Simpang4 Pangeran Antasari-Basuki Rahmat | Jalan Provinsi / Simpang3 Hikun-Kapar | KAB | Jalan Lokal Primer | Menghubungkan PKL A dan PKL B | Tanjung |
| 3 | 63.009.003.00 | Puteri Zaleha-Ujung Murung | 0.960 | Mujahidin-Putri Zaleha/Mesjid | Puteri Zaleha-Ujung Murung | KAB | Jalan Kolektor Primer 4 | Menghubungkan Kecamatan A dan Kabupaten B | Tanjung |
| 4 | 63.009.004.00 | Kenanga-Dr. Murjani | 0.110 | Simpang4 Pangeran Antasari-Basuki Rahmat | Simpang 4 Kamboja -Basuki Rahmat | KAB | Jalan Kolektor Primer 4 | Menghubungkan Kecamatan A dan Kabupaten B | Tanjung |
| 5 | 63.009.005.00 | Kamboja -Basuki Rahmat | 0.200 | Simpang 4 Penghulu Rasyid-Kamboja Dr Murjani-Simpang 3 J.A. Soeprapto | Simpang3 Basuki Rahmat-Hikun | KAB | Jalan Kolektor Primer 4 | Menghubungkan Kecamatan A dan Kabupaten B | Tanjung |
| 6 | 63.009.006.00 | Penghulu Rasyid-Kamboja | 0.430 | Jalan Nasional | Kenanga-Dr. Murjani/Kamboja -Basuki Rahmat/Dr Murjani-Simpang 3 J.A. Soeprapto | KAB | Jalan Kolektor Primer 4 | Menghubungkan Kecamatan A dan Kabupaten B | Tanjung |
| 7 | 63.009.007.00 | Dr Murjani-Simpang 3 J.A. Soeprapto | 0.250 | Kenanga-Dr. Murjani / Kamboja -Basuki Rahmat / Penghulu Rasyid-Kamboja | J.A. Soeprapto-Basuki Rahmat | KAB | Jalan Kolektor Primer 4 | Menghubungkan Kecamatan A dan Kabupaten B | Tanjung |
| 8 | 63.009.008.00 | J.A. Soeprapto-Basuki Rahmat | 0.920 | Kamboja -Basuki Rahmat | Basuki Rahmat-Hikun | KAB | Jalan Kolektor Primer 4 | Menghubungkan Kecamatan A dan Kabupaten B | Tanjung |
| 9 | 63.009.009.00 | Cempaka-Penghulu Rasyid | 0.111 | Pangeran Antasari-Basuki Rahmat / Kantor Bupati | Penghulu Rasyid-Kamboja | KAB | Jalan Kolektor Primer 4 | Menghubungkan Kecamatan A dan Kabupaten B | Tanjung |
| 10 | 63.009.010.00 | Melati-Penghulu Rasyid | 0.105 | Pangeran Antasari-Basuki Rahmat/Bank Mega | Penghulu Rasyid-Kamboja | KAB | Jalan Kolektor Primer 4 | Menghubungkan Kecamatan A dan Kabupaten B | Tanjung |
| 11 | 63.009.011.00 | Palang Merah-Jend. Sudirman | 0.080 | Pangeran Antasari-Basuki Rahmat / Gedung Sarabakawa | Jend. Sudiman-Putri Zaleha / Taman Kota Tanjung | KAB | Jalan Kolektor Primer 4 | Menghubungkan Kecamatan A dan Kabupaten B | Tanjung |
| 12 | 63.009.012.00 | Tepian-Jend. Sudirman | 0.272 | Jalan Nasional /Jl. Tanjung Puteri | Jend. Sudiman-Putri Zaleha / Taman Kota Tanjung | KAB | Jalan Kolektor Primer 4 | Menghubungkan Kecamatan A dan Kabupaten B | Tanjung |
| 13 | 63.009.013.00 | Mujahidin-Putri Zaleha | 0.120 | 01 Pangeran Antasari-Basuki Rahmat /02 Basuki Rahmat-Hikun/16 Cendrawasih-Simpang3 Belimbing/ Mesjid | Puteri Zaleha-Ujung Murung | KAB | Jalan Kolektor Primer 4 | Menghubungkan Kecamatan A dan Kabupaten B | Tanjung |
| 14 | 63.009.014.00 | Gerilya-Jend. Sudirman | 0.075 | 01 Pangeran Antasari-Basuki Rahmat/10 Melati-Penghulu Rasyid | Jend. Sudiman-Putri Zaleha | KAB | Jalan Kolektor Primer 4 | Menghubungkan Kecamatan A dan Kabupaten B | Tanjung |
| 15 | 63.009.015.00 | Jend. Sudiman-Putri Zaleha | 0.470 | Jalan Nasional | Pangeran Antasari-Basuki Rahmat/Mesjid Agung Ash Shiratul Mustaqim | KAB | Jalan Kolektor Primer 4 | Menghubungkan Kecamatan A dan Kabupaten B | Tanjung |
| 16 | 63.009.016.00 | Cendrawasih-Simpang 3 Belimbing | 0.345 | 01 Pangeran Antasari-Basuki Rahmat/02 Basuki Rahmat-Hikun/13 Mujahidin-Putri Zaleha/ Mesjid | Simpang 4 Pembataan -Simpang4 Pasar Lama | KAB | Jalan Kolektor Primer 4 | Menghubungkan Kecamatan A dan Kabupaten B | Tanjung Murung Puduk |

| NO | NO.RUAS | NAMA RUAS JALAN | PANJANG RUAS | TITIK PENGENAL PANGKAL | TITIK PENGENAL UJUNG | KODE STATUS JALAN | FUNGSI JALAN | URA DUKUNG | KECAMATAN |
|----|---------------|--|--------------|---|---|-------------------|-------------------------|--|-----------------------|
| 17 | 63.009.017.00 | Pangkalan-Taman Murung Pudak | 1.260 | Basuki Rahmat-Hikun | Pembataan -Simpang3 Kapar | KAB | Jalan Kolektor Primer 4 | Menghubungkan Kecamatan A dan Kabupaten B | Tanjung, Murung Pudak |
| 18 | 63.009.018.00 | Agung-Kutat | 4.400 | Basuki Rahmat-Hikun | Kebun Karet | KAB | Jalan Lingkungan Primer | Menghubungkan Kecamatan Tanjung dan Kabupaten Tabalong | Tanjung |
| 19 | 63.009.019.00 | Padang Lumbu-Batas Kalteng | 7.000 | Simpang3 Jalan Provinsi | Tugu Batas Tabalong/Tugu Barito Timur | KAB | Jalan Kolektor Primer 2 | Menghubungkan Provinsi Kalsel dan Kabupaten Tabalong | Tanjung |
| 20 | 63.009.020.00 | Mahe Seberang-Kitang | 3.590 | Simpang3 Jalan Provinsi | Simpang3 Jalan Provinsi | KAB | Jalan Lokal Primer | Menghubungkan Kecamatan A dan Kabupaten B | Tanjung |
| 21 | 63.009.021.00 | Jangkung-Wikau | 8.280 | Jalan Nasional | Wikau-Kambitin | KAB | Jalan Kolektor Primer 4 | Menghubungkan Kecamatan A dan Kabupaten B | Tanjung |
| 22 | 63.009.022.00 | Simpang 3 Sei. Pimping-Ja'an | 2.950 | Jalan Nasional | Ja'an-Wikau | KAB | Jalan Lingkungan Primer | Menghubungkan Kecamatan Tanjung dan Kabupaten Tabalong | Tanjung |
| 23 | 63.009.023.00 | Sei. Pimping-Simpang 4 Banyu Tajun (Hauling) | 2.700 | Jalan Nasional | Pasantik-Simpang4 Banyu Tajun (Hauling) | KAB | Jalan Kolektor Primer 4 | Menghubungkan Kecamatan A dan Kabupaten B | Tanjung |
| 24 | 63.009.024.00 | Tabing Siring-Masukau | 4.700 | Simpang3 Jalan Provinsi / Jemb.baja | Simpang3 Jalan PT. Pertamina | KAB | Jalan Kolektor Primer 4 | Menghubungkan Kecamatan A dan Kabupaten B | Tanjung, Murung Pudak |
| 25 | 63.009.025.00 | Pangi-Kambitin II | 9.700 | Jalan Provinsi/Jembatan Pile Slab Liang Langit | Padang Lumbu-Batas Kalteng | KAB | Jalan Kolektor Primer 4 | Menghubungkan Kecamatan A dan Kabupaten B | Tanjung |
| 26 | 63.009.026.00 | Kambitin-Komp. Trans | 1.600 | Pangi-Kambitin II | Kalahang-Kambitin | KAB | Jalan Kolektor Primer 4 | Menghubungkan Kecamatan A dan Kabupaten B | Tanjung |
| 27 | 63.009.027.00 | Wayau-Kapar | 1.200 | Jalan Provinsi/ Simpang3 / Pangkalan LPG | Simpang4 Mr. Pudak-Masukau | KAB | Jalan Lokal Primer | Menghubungkan Kecamatan A dan Kabupaten B | Tanjung, Murung Pudak |
| 28 | 63.009.028.00 | Banyu Tajun-Batas Kalteng | 1.000 | Sei. Pimping-Simpang4 Banyu Tajun (Hauling) | Kebun Karet | KAB | Jalan Kolektor Primer 2 | Menghubungkan Provinsi Kalsel dan Kabupaten Tabalong | Tanjung |
| 29 | 63.009.029.00 | Jangkung-Simpang 3 J.A. Soeprapto | 1.400 | Jalan Nasional | J.A. Soeprapto-Basuki Rahmat | KAB | Jalan Kolektor Primer 4 | Menghubungkan Kecamatan A dan Kabupaten B | Tanjung |
| 30 | 63.009.030.00 | Sidorejo-Simpang 3 Pangi Dalam | 3.750 | Mahe Seberang-Kitang | Pangi-Kambitin II | KAB | Jalan Kolektor Primer 4 | Menghubungkan Kecamatan A dan Kabupaten B | Tanjung |
| 31 | 63.009.031.00 | Wikau-Kambitin | 5.500 | Jangkung-Wikau | Padang Lumbu-Batas Kalteng | KAB | Jalan Kolektor Primer 4 | Menghubungkan Kecamatan A dan Kabupaten B | Tanjung |
| 32 | 63.009.032.00 | Wayau-Kambitin | 4.900 | Simpang3 Jalan Provinsi / Pasar Wayau/Jemb.Baja | Kambitin-Komp. Trans | KAB | Jalan Kolektor Primer 4 | Menghubungkan Kecamatan A dan Kabupaten B | Tanjung |
| 33 | 63.009.033.00 | Simpang 3 Pamarangan-Ja'an | 6.700 | Jalan Nasional | Ja'an-Wikau | KAB | Jalan Kolektor Primer 4 | Menghubungkan Kecamatan A dan Kabupaten B | Tanjung |
| 34 | 63.009.034.00 | Ja'an-Wikau | 1.940 | Simpang 3 Pamarangan-Ja'an | Jangkung-Wikau | KAB | Jalan Kolektor Primer 4 | Menghubungkan Kecamatan A dan Kabupaten B | Tanjung |

| NO | NO.RUAS | NAMA RUAS JALAN | PANJANG RUAS | TITIK PENGENAL PANGKAL | TITIK PENGENAL UJUNG | KODE STATUS JALAN | FUNGSI JALAN | URA DUKUNG | KECAMATAN |
|----|---------------|--|--------------|--|---|-------------------|-------------------------|---|----------------------|
| 35 | 63.009.035.00 | Sidorejo Tanjung-Sadap Karet | 1.600 | Mahe Seberang-Kitang | Kebun Karet | KAB | Jalan Kolektor Primer 4 | Menghubungkan Kecamatan A dan Kabupaten B | Tanjung |
| 36 | 63.009.036.00 | Kalahang-Kambitin | 5.600 | Simpang3 Jalan Provinsi/SMAN 3 Tanjung | Kambitin-Komp. Trans | KAB | Jalan Kolektor Primer 4 | Menghubungkan Kecamatan A dan Kabupaten B | Tanjung |
| 37 | 63.009.037.00 | Tangkai HijauBangun Sari | 0.730 | Simpang 4 Pembataan -Simpang4 Pasar Lama | Pembataan -Simpang3 Kapar | KAB | Jalan Kolektor Primer 4 | Menghubungkan Kecamatan A dan Kabupaten B | Murung Pudak |
| 38 | 63.009.038.00 | Tanta Hulu-Tanjung Selatan | 1.550 | Simpang3 Jalan Provinsi | Tanjung Selatan-Limau Manis | KAB | Jalan Kolektor Primer 4 | Menghubungkan Kecamatan A dan Kabupaten B | Tanta |
| 39 | 63.009.039.00 | Bangun sari-Gunung Sari | 1.570 | Pembataan -Simpang3 Kapar | Simpang3 JL Pertamina | KAB | Jalan Kolektor Primer 4 | Menghubungkan Kecamatan A dan Kabupaten B | Murung Pudak |
| 40 | 63.009.040.00 | Pasar Panas-Masukau | 0.740 | Jalan Nasional | Simpang3 Jalan PT. Pertamina | KAB | Jalan Kolektor Primer 4 | Menghubungkan Kecamatan A dan Kabupaten B | Murung Pudak |
| 41 | 63.009.041.00 | Simpang 4 Mr. Pudak-Masukau | 5.330 | 17 Pangkalan-Taman Murung Pudak / 042 Simpang 4 Pembataan -Simpang4 Pasar Lama | Tabing Siring-Masukau | KAB | Jalan Kolektor Primer 4 | Menghubungkan Kecamatan A dan Kabupaten B | Murung Pudak |
| 42 | 63.009.042.00 | Simpang 4 Pembataan -Simpang 4 Pasar Lama | 4.285 | Jalan Nasional | 017 Pangkalan-Taman Murung Pudak / 041 Simpang4 Mr. Pudak-Masukau | KAB | Jalan Lokal Primer | Menghubungkan Kecamatan A dan Kabupaten B | Murung Pudak |
| 43 | 63.009.043.00 | Pembataan -Simpang 3 Kapar | 4.150 | Jalan Nasional | Simpang4 Mr. Pudak-Masukau | KAB | Jalan Lokal Primer | Menghubungkan Kecamatan A dan Kabupaten B | Murung Pudak |
| 44 | 63.009.044.00 | Kasiau-Batas Lok Batu (Jaing Hulu) | 5.700 | Jalan Nasional | Simpang 3 Masingai II-Lok Batu (Jaing Hulu) | KAB | Jalan Kolektor Primer 4 | Menghubungkan Kecamatan A dan Kabupaten B | Murung Pudak,Harumi |
| 45 | 63.009.045.00 | Hikun-Kapar | 0.945 | Basuki Rahmat-Hikun | Simpang4 Mr. Pudak-Masukau | KAB | Jalan Kolektor Primer 4 | Menghubungkan Kecamatan A dan Kabupaten B | Murung Pudak,Tanjung |
| 46 | 63.009.046.00 | Tanjung Selatan-Limau Manis | 4.600 | Jalan Nasional | Simpang3 Jalan Provinsi/ Pertashop | KAB | Jalan Kolektor Primer 4 | Menghubungkan Kecamatan A dan Kabupaten B | Murung Pudak,Tanta |
| 47 | 63.009.047.00 | Sulingan-Tanjung Selatan | 2.850 | Simpang3 Jalan Provinsi | Tanjung Selatan-Limau Manis | KAB | Jalan Kolektor Primer 4 | Menghubungkan Kecamatan A dan Kabupaten B | Murung Pudak,Tanta |
| 48 | 63.009.048.00 | Simpang 4 Islamic Center-Tanjung Selatan | 4.340 | Jalan Nasional / By pass Mabuun-Guru Danau | Tanjung Selatan-Limau Manis | KAB | Jalan Lokal Primer | Menghubungkan Kecamatan A dan Kabupaten B | Murung Pudak,Tanta |
| 49 | 63.009.049.00 | Simpang 3 Pembataan-Bataman-Simpang 3 Fajar Baru | 0.760 | Pembataan -Simpang3 Kapar | Simpang - 3 Gambah-Simpang 3 Belimbing | KAB | Jalan Lokal Primer | Menghubungkan Kecamatan A dan Kabupaten B | Murung Pudak |
| 50 | 63.009.050.00 | Jl. Tanjung Putri-Kompl. Tanjung Putri | 0.450 | Jalan Nasional / Balai Wartawan Tabalong | Koperum Peg. 10 -Rumah Jabatan Bupati | KAB | Jalan Kolektor Primer 4 | Menghubungkan Kecamatan A dan Kabupaten B | Murung Pudak |
| 51 | 63.009.051.00 | Ir. PHM Noor-Sulingan Suka Damai | 0.510 | Jalan Nasional / RM Depot Ayu | Simpang3 Jalan Provinsi | KAB | Jalan Kolektor Primer 4 | Menghubungkan Kecamatan A dan Kabupaten B | Murung Pudak |
| 52 | 63.009.052.00 | Simpang 3 By Pass Mabuun-UPT Limbah | 1.600 | By pass Mabuun-Guru Danau | Simpang3/Jalan ke TPA Maburai | KAB | Jalan Kolektor Primer 4 | Menghubungkan Kecamatan A dan Kabupaten B | Murung Pudak |

| NO | NO.RUAS | NAMA RUAS JALAN | PANJANG RUAS | TITIK PENGENAL PANGKAL | TITIK PENGENAL UJUNG | KODE STATUS JALAN | FUNGSI JALAN | URA DUKUNG | KECAMATAN |
|----|---------------|---|--------------|--|--|-------------------|-------------------------|---|----------------------|
| 53 | 63.009.053.00 | Simpang 3 Pembataan-Komp. Stadion | 0.765 | Simpang3 Jalan Nasional / POLRES | Kompl. Stadion-Simpang 3 Majumbi | KAB | Jalan Kolektor Primer 4 | Menghubungkan Kecamatan A dan Kabupaten B | Murung Pudak |
| 54 | 63.009.054.00 | Simpang 4 Sulingan-Jl. Kasturi | 0.900 | Jalan Nasional / Service Komputer | Jalan Nasional / Piang Jalan Kasturi | KAB | Jalan Lingkungan Primer | Menghubungkan Kecamatan Murung Pudak dan Kabupaten Tabalong | Murung Pudak |
| 55 | 63.009.055.00 | Koperum Peg. 10 -Rumah Jabatan Bupati | 0.825 | Tanjung Selatan-Limau Manis | Simpang 3 Pembataan-Perkantoran | KAB | Jalan Lingkungan Primer | Menghubungkan Kecamatan Murung Pudak dan Kabupaten Tabalong | Murung Pudak |
| 56 | 63.009.056.00 | Kenari-Saka Permai | 0.355 | Jalan Nasional | JK/58 Terminal-Simpang 3 Mabu'un/Guru Danau /70 Simpang4 Mabuun-Saka Permai/Tugu Obor Mati Tanjung | KAB | Jalan Lingkungan Primer | Menghubungkan Kecamatan Murung Pudak dan Kabupaten Tabalong | Murung Pudak |
| 57 | 63.009.057.00 | Sp. 3 Gambah-Simpang 3 Belimbing | 1.555 | Simpang 4 Pembataan -Simpang4 Pasar Lama / Ruko Awang Frozen Mart | Simpang 4 Pembataan -Simpang4 Pasar Lama | KAB | Jalan Lokal Primer | Menghubungkan Kecamatan A dan Kabupaten B | Murung Pudak |
| 58 | 63.009.058.00 | Terminal-Simpang 3 Mabu'un/Guru Danau | 1.700 | Simpang3 JN/Taman Expo/Tanjung Park Mabuun | Simpang3 JN/Guru Danau Mabuun/Pos Polisi Guru Danau | KAB | Jalan Lokal Primer | Menghubungkan Kecamatan A dan Kabupaten B | Murung Pudak |
| 59 | 63.009.059.00 | Kasiau-Kitang | 5.170 | Pasar Panas-Masukau | Kasiau Raya-Kitang | KAB | Jalan Lingkungan Primer | Menghubungkan Kecamatan Murung Pudak dan Kabupaten Tabalong | Murung Pudak |
| 60 | 63.009.060.00 | Kasiau Raya-Kitang | 5.730 | Jalan Nasional | Desa Kitang/Jembatan Kayu Slab Kayu | KAB | Jalan Kolektor Primer 4 | Menghubungkan Kecamatan A dan Kabupaten B | Murung Pudak,Tanjung |
| 61 | 63.009.061.00 | Simpang 3 Kasiau-Marido | 1.300 | Jalan Nasional | Simpang3 Jalan Perusahaan/Pos Jaga 3 PT.ATA | KAB | Jalan Lokal Primer | Menghubungkan Kecamatan A dan Kabupaten B | Murung Pudak |
| 62 | 63.009.062.00 | Simpang 3 Pembataan-Perkantoran | 0.382 | Jalan Nasional | Simpang 3 Pembataan-Komp. Stadion | KAB | Jalan Lokal Primer | Menghubungkan Kecamatan A dan Kabupaten B | Murung Pudak |
| 63 | 63.009.063.00 | Kompl. Stadion-Simpang 3 Majumbi | 1.060 | Simpang 3 Pembataan-Komp. Stadion | Sulingan-Tanjung Selatan | KAB | Jalan Lokal Primer | Menghubungkan Kecamatan A dan Kabupaten B | Murung Pudak |
| 64 | 63.009.064.00 | Kompl. Stadion-Permata Indah | 0.342 | Kompl. Stadion-Simpang 3 Majumbi | Komp. Permata | KAB | Jalan Kolektor Primer 4 | Menghubungkan Kecamatan A dan Kabupaten B | Murung Pudak |
| 65 | 63.009.065.00 | Terminal Regional-Komp. Pasar mabuun | 0.300 | Jalan Nasional | Terminal-Simpang 3 Mabu'un/Guru Danau | KAB | Jalan Kolektor Primer 4 | Menghubungkan Kecamatan A dan Kabupaten B | Murung Pudak |
| 66 | 63.009.066.00 | Simpang 3 Tjg. Selatan-Barimbun | 5.600 | 046 Tanjung Selatan-Limau Manis / 048 Simpang.4 Islamic Center-Tanjung Selatan | Simpang3 / SDN 1 Tanta Timur | KAB | Jalan Lokal Primer | Menghubungkan Kecamatan A dan Kabupaten B | Tanta |
| 67 | 63.009.067.00 | Simpang SMEA-Tanjung Selatan | 1.196 | Simpang 3 Pembataan-Komp. Stadion | Tanjung Selatan-Limau Manis | KAB | Jalan Kolektor Primer 4 | Menghubungkan Kecamatan A dan Kabupaten B | Murung Pudak |
| 68 | 63.009.068.00 | By pass Mabuun-Guru Danau | 2.645 | Jalan Nasional/ Simpang.4 Islamic Center-Tanjung Selatan | Terminal-Simpang 3 Mabu'un/Guru Danau | KAB | Jalan Lokal Primer | Menghubungkan Kecamatan A dan Kabupaten B | Murung Pudak |
| 69 | 63.009.069.00 | Simpang 3 Mabuun-Simpang 3 By Pass Mabuun | 0.500 | Jalan Nasional | By pass Mabuun-Guru Danau | KAB | Jalan Kolektor Primer 4 | Menghubungkan Kecamatan A dan Kabupaten B | Murung Pudak |
| 70 | 63.009.070.00 | Simpang 4 Mabuun-Saka Permai | 0.600 | Jalan Nasional | 056 Kenari-Saka Permai / 058 Terminal-Simpang 3 Mabu'un/Guru Danau | KAB | Jalan Kolektor Primer 4 | Menghubungkan Kecamatan A dan Kabupaten B | Murung Pudak |

| NO | NO.RUAS | NAMA RUAS JALAN | PANJANG RUAS | TITIK PENGENAL PANGKAL | TITIK PENGENAL UJUNG | KODE STATUS JALAN | FUNGSI JALAN | URA DUKUNG | KECAMATAN |
|----|---------------|---|--------------|--|--|-------------------|-------------------------|---|---------------------------|
| 71 | 63.009.071.00 | Maburai-UPT Limbah | 1.000 | Jalan Nasional | Simpang3 By Pass Mabuun-UPT Limbah | KAB | Jalan Lokal Primer | Menghubungkan Kecamatan A dan Kabupaten B | Murung Pudak |
| 72 | 63.009.072.00 | Suka Maju-Tanjung Selatan 3 | 1.060 | Jalan Nasional | Tanjung Selatan-Limau Manis | KAB | Jalan Kolektor Primer 4 | Menghubungkan Kecamatan A dan Kabupaten B | Murung Pudak |
| 73 | 63.009.073.00 | Simpang 3 Tanjung Selatan-Simpang 3 Maluyung | 0.660 | Tanjung Selatan-Limau Manis | Komp. Maluyung/Mushola Jannatul Huda | KAB | Jalan Kolektor Primer 4 | Menghubungkan Kecamatan A dan Kabupaten B | Murung Pudak |
| 74 | 63.009.074.00 | Simpang 3 Bayahin-Pemarangan Raya | 2.200 | Simpang3 Tanta-Simpang 4 Hauling | Simpang 3 Puain-Murung Baru | KAB | Jalan Lokal Primer | Menghubungkan Kecamatan A dan Kabupaten B | Tanta |
| 75 | 63.009.075.00 | Simpang 4 Harus (Hauling)-Ampukung | 12.300 | Simpang3 Tanta-Simpang 4 Hauling | Sei. Rukam I - II-Simpang 3 Tamunti | KAB | Jalan Lokal Primer | Menghubungkan Kecamatan A dan Kabupaten B | Tanta, Muara Harau, Kelua |
| 76 | 63.009.076.00 | Simpang 3 Puain-Murung Baru | 8.990 | Kuranji-Tanta | Manduin-Tantaringin | KAB | Jalan Lokal Primer | Menghubungkan Kecamatan A dan Kabupaten B | Tanta, Muara Harus |
| 77 | 63.009.077.00 | Bajud-Simpang 4 Bajud (Hauling) | 1.270 | Simpang3 Jalan Provinsi/SMP 2 Tanta | Simpang 4 Bajud (Hauling)-Lajar (Batas Balangan) | KAB | Jalan Kolektor Primer 4 | Menghubungkan Kecamatan A dan Kabupaten B | Tanta |
| 78 | 63.009.078.00 | Simpang 3 Tanta-Simpang 4 Hauling | 5.400 | Simpang3 Jalan Provinsi/Mesjid Besar Noor Tanta RT.02 | Simpang 4 Harus (Hauling)-Ampukung | KAB | Jalan Kolektor Primer 4 | Menghubungkan Kecamatan A dan Kabupaten B | Tanta |
| 79 | 63.009.079.00 | Walangkir-Duhat | 1.525 | Simpang3 JK/084 Simpang 3 Mr. Palawan -Walangkir / 097 Simpang Walangkir-Simpang Madang | Pulau Ku'u-Unggang | KAB | Jalan Lingkungan Primer | Menghubungkan Kecamatan A dan Kabupaten B | Tanta |
| 80 | 63.009.080.00 | Mr. Padangin-Mungkur Palawan | 3.150 | Simpang 4 Harus (Hauling)-Ampukung | Simpang3 JK/ 084 Simpang 3 Mr. Palawan -Walangkir / 103 Simpang 4 Dahur (Hauling)-Simpang3 Mungkur Palawan | KAB | Jalan Lokal Primer | Menghubungkan Kecamatan A dan Kabupaten B | Tanta |
| 81 | 63.009.081.00 | Kuranji-Tanta | 6.300 | Simpang3 Jalan Provinsi/ JL.Kuranji 2/Wantilan | Simpang3 Tanta-Simpang 4 Hauling | KAB | Jalan Lokal Primer | Menghubungkan Kecamatan A dan Kabupaten B | Murung Pudak,Tanta |
| 82 | 63.009.082.00 | Madang-Walangkir | 1.600 | Simpang 3 Padangin-Madang | Simpang Walangkir-Simpang Madang | KAB | Jalan Kolektor Primer 4 | Menghubungkan Kecamatan A dan Kabupaten B | Muara Harau |
| 83 | 63.009.083.00 | Barimbun-Simpang 4 Dahur (Hauling) | 4.650 | Simpang3 Jalan Provinsi | Simpang 4 Dahur (Hauling)-Simpang3 Mungkur Palawan / Hauling | KAB | Jalan Lokal Primer | Menghubungkan Kecamatan A dan Kabupaten B | Tanta |
| 84 | 63.009.084.00 | Simpang 3 Mr. Palawan -Walangkir | 3.500 | Simpang3 JK/080 Mr. Padangin-Mungkur Palawan /103 Simpang 4 Dahur (Hauling)-Simpang3 Mungkur Palawan | Simpang3 JK/079 Walangkir-Duhat /97 Simpang Walangkir-Simpang Madang | KAB | Jalan Lokal Primer | Menghubungkan Kecamatan A dan Kabupaten B | Tanta |
| 85 | 63.009.085.00 | Mangkusip-Pemarangan | 2.670 | Simpang3 Tanta-Simpang 4 Hauling | Simpang 3 Puain-Murung Baru/Jembatan Gantung Desa Tiwah | KAB | Jalan Lokal Primer | Menghubungkan Kecamatan A dan Kabupaten B | Tanta |
| 86 | 63.009.086.00 | Tanta muka ktr. Kec-Mangkusip | 0.700 | Kuranji-Tanta | Simpang3 Tanta-Simpang 4 Hauling | KAB | Jalan Lokal Primer | Menghubungkan Kecamatan A dan Kabupaten B | Tanta |
| 87 | 63.009.087.00 | Pemarangan Kanan-Mangkusip Dalam | 1.500 | Simpang 3 Puain-Murung Baru | Mangkusip-Pemarangan | KAB | Jalan Lokal Primer | Menghubungkan Kecamatan A dan Kabupaten B | Tanta |
| 88 | 63.009.088.00 | Simpang 4 Bajud (Hauling)-Batas Jl. Pertamina | 3.050 | Jalan Hauling/Desa Bajud | Hauling | KAB | Jalan Lokal Primer | Menghubungkan Kecamatan A dan Kabupaten B | Tanta |

| NO | NO.RUAS | NAMA RUAS JALAN | PANJANG RUAS | TITIK PENGENAL PANGKAL | TITIK PENGENAL UJUNG | KODE STATUS JALAN | FUNGSI JALAN | URA DUKUNG | KECAMATAN |
|-----|---------------|---|--------------|---|--|-------------------|-------------------------|---|---------------------------|
| 89 | 63.009.089.00 | Simpang 3 Tamiyang-Batas Balangan | 2.200 | Simpang 4 Bajud (Hauling)-Batas Jl. Pertamina | Batas Balangan/Jembatan Box Culvert | KAB | Jalan Lokal Primer | Menghubungkan Kecamatan A dan Kabupaten B | Tanta |
| 90 | 63.009.090.00 | Simpang 3 Lm. Manis-Simpang 3 Tanta | 1.100 | Simpang3 Jalan Provinsi/Jemb.Box Culvert Tanta RT.01 | Kuranji-Tanta / SMPN 1 TANTA | KAB | Jalan Kolektor Primer 4 | Menghubungkan Kecamatan A dan Kabupaten B | Tanta |
| 91 | 63.009.091.00 | Pulau Ku'u-Unggang | 5.730 | Simpang 4 Bajud (Hauling)-Lajar (Batas Balangan) | Simpang 3 Mr. Palawan -Walangkir | KAB | Jalan Kolektor Primer 4 | Menghubungkan Kecamatan A dan Kabupaten B | Tanta |
| 92 | 63.009.092.00 | Simpang 4 Bajud (Hauling)-Lajar (Batas Balangan) | 5.880 | Bajud-Simpang 4 Bajud (Hauling)/Hauling | Desa Lajar/Batas Balangan | KAB | Jalan Kolektor Primer 4 | Menghubungkan Kecamatan A dan Kabupaten B | Tanta |
| 93 | 63.009.093.00 | Desa Madang-Jirak | 4.290 | Simpang 3 JK/094Padangin-Madang/Box Culvert | Simpang3 JK/134 Jirak-Simpang 3 Tamunti /135 Liang -Jirak | KAB | Jalan Lokal Primer | Menghubungkan Kecamatan A dan Kabupaten B | Muara Harus,Pugaan |
| 94 | 63.009.094.00 | Simpang 3 Padangin-Madang | 1.800 | Simpang3 JK/096 Tantaringin-Simpang 3 Padangin / 098 Simpang 3 Harus-Padangin | 093 Desa Madang-Jirak / Box Culvert | KAB | Jalan Kolektor Primer 4 | Menghubungkan Kecamatan A dan Kabupaten B | Muara Harus |
| 95 | 63.009.095.00 | Manduin-Tantaringin | 2.650 | 076 Simpang 3 Puain-Murung Baru / Jembatan Adaro | Simpang 4 Harus (Hauling)-Ampukung / Masjid Al Anshar | KAB | Jalan Kolektor Primer 4 | Menghubungkan Kecamatan A dan Kabupaten B | Muara Harus |
| 96 | 63.009.096.00 | Tantaringin-Simpang 3 Padangin | 2.700 | Jalan Nasional | Simpang3 JK/ 094 Simpang 3 Padangin-Madang/ 098 Simpang 3 Harus-Padangin | KAB | Jalan Lokal Primer | Menghubungkan Kecamatan A dan Kabupaten B | Muara Harus |
| 97 | 63.009.097.00 | Simpang Walangkir-Simpang Madang | 2.930 | 079 Walangkir-Duhat /084 Simpang 3 Mr. Palawan -Walangkir | 094 Simpang 3 Padangin-Madang | KAB | Jalan Lokal Primer | Menghubungkan Kecamatan A dan Kabupaten B | Muara Harus,Tanta |
| 98 | 63.009.098.00 | Simpang 3 Harus-Padangin | 3.245 | 075 Simpang 4 Harus (Hauling)-Ampukung / Masjid | Simpang3 JK/094 Simpang 3 Padangin-Madang / 96/Mesjid Jami Darusalam | KAB | Jalan Lokal Primer | Menghubungkan Kecamatan A dan Kabupaten B | Muara Harus |
| 99 | 63.009.099.00 | Jemb. Baja Mr. Harus-Muara Harus | 0.670 | Jalan Nasional | 075 Simpang 4 Harus (Hauling)-Ampukung / 100 Simpang4 Harus-Padangin | KAB | Jalan Kolektor Primer 4 | Menghubungkan Kecamatan A dan Kabupaten B | Muara Harus |
| 100 | 63.009.100.00 | Simpang 4 Muara Harus-Padangin | 1.800 | 075 Simpang 4 Harus (Hauling)-Ampukung/ 099 Jemb. Baja Mr. Harus-Muara Harus | 098 Simpang 3 Harus-Padangin | KAB | Jalan Kolektor Primer 4 | Menghubungkan Kecamatan A dan Kabupaten B | Muara Harus |
| 101 | 63.009.101.00 | Takulat-Baco | 2.300 | Jalan Nasional | 106 Baco-Purai | KAB | Jalan Kolektor Primer 4 | Menghubungkan Kecamatan A dan Kabupaten B | Kelua |
| 102 | 63.009.102.00 | Bahungin-Simpang 3 Bahungin | 0.118 | Jalan Nasional | 104 Pasintik/Bahungin-Purai | KAB | Jalan Lokal Primer | Menghubungkan Kecamatan A dan Kabupaten B | Kelua |
| 103 | 63.009.103.00 | Simpang 4 Dahur (Hauling)-Simpang 3 Mungkur Palawan | 1.800 | 083 Barimbun-Simpang 4 Dahur (Hauling) | 080 Mr. Padangin-Mungkur Palawan / 084 Simpang 3 Mr. Palawan -Walangkir | KAB | Jalan Kolektor Primer 4 | Menghubungkan Kecamatan A dan Kabupaten B | Tanta |
| 104 | 63.009.104.00 | Pasintik/Bahungin-Purai | 1.150 | Jalan Nasional / 105 Pasintik-Simpang4 Banyu Tajun (Hauling) | 106 Baco-Purai | KAB | Jalan Lokal Primer | Menghubungkan Kecamatan A dan Kabupaten B | Kelua |
| 105 | 63.009.105.00 | Pasintik-Simpang 4 Banyu Tajun (Hauling) | 6.700 | Jalana Nasional / 104 Pasintik/Bahungin-Purai | 023 Sei. Pimping-Simpang4 Banyu Tajun (Hauling) / Hauling | KAB | Jalan Lokal Primer | Menghubungkan Kecamatan A dan Kabupaten B | Kelua,Muara Harus,Tanjung |
| 106 | 63.009.106.00 | Baco-Purai | 4.600 | Jalan Nasional | Pasintik/Bahungin-Purai | KAB | Jalan Lokal Primer | Menghubungkan Kecamatan A dan Kabupaten B | Kelua,Banu Lawan |

| NO | NO.RUAS | NAMA RUAS JALAN | PANJANG RUAS | TITIK PENGENAL PANGKAL | TITIK PENGENAL UJUNG | KODE STATUS JALAN | FUNGSI JALAN | URA DUKUNG | KECAMATAN |
|-----|---------------|-------------------------------------|--------------|--|---|-------------------|-------------------------|---|---------------------------------|
| 107 | 63.009.107.00 | Simpang 3 Talan-Batas Talan | 1.900 | Karangan Putih-Habau Hulu2 | Gafura / Jalan kebun | KAB | Jalan Lokal Primer | Menghubungkan Kecamatan A dan Kabupaten B | Banua Lawas |
| 108 | 63.009.108.00 | Karangan Putih-Habau Hulu | 4.700 | Jalan Nasional | Banua Rantau-Habau Hulu | KAB | Jalan Lokal Primer | Menghubungkan Kecamatan A dan Kabupaten B | Kelua, Banua Lawas |
| 109 | 63.009.109.00 | Simpang 3 Baco-Pasar Arba | 4.200 | Baco-Purai | Sei. Anyar Kiri (II)-Pasar Arba | KAB | Jalan Lokal Primer | Menghubungkan Kecamatan A dan Kabupaten B | Banua Lawas |
| 110 | 63.009.110.00 | Murung Karangon-Luk Kulur | 1.290 | Jalan Nasional | Pasintik-Simpang4 Banyu Tajun (Hauling) | KAB | Jalan Kolektor Primer 4 | Menghubungkan Kecamatan A dan Kabupaten B | Muara Harus |
| 111 | 63.009.111.00 | Karangan Putih-Simpang 4 Binturu | 2.595 | Jalan Nasional | 112 Pasar Minggu-Binturu / 113 Simpang 4 Binturu-Batas Kalteng | KAB | Jalan Kolektor Primer 4 | Menghubungkan Kecamatan A dan Kabupaten B | Kelua |
| 112 | 63.009.112.00 | Pasar Minggu-Binturu | 3.600 | Pasintik-Simpang4 Banyu Tajun (Hauling) | Pasintik-Simpang4 Banyu Tajun (Hauling) / Langgar Nurul Huda Binturu | KAB | Jalan Kolektor Primer 4 | Menghubungkan Kecamatan A dan Kabupaten B | Kelua |
| 113 | 63.009.113.00 | Simpang 4 Binturu-Batas Kalteng | 0.800 | 111 Karangon Putih-Simpang 4 Binturu / 112 Pasar Minggu-Binturu | Tugu Batas Kalteng (Barito Timur) | KAB | Jalan Lokal Primer | Menghubungkan Kecamatan A dan Kabupaten B | Kelua, Banua Lima (Bts Kalteng) |
| 114 | 63.009.114.00 | Sei. Buluh-Luk Kulur | 2.360 | Jalan Nasional | Pasintik-Simpang4 Banyu Tajun (Hauling) | KAB | Jalan Lingkungan Primer | Menghubungkan Kecamatan A dan Kabupaten B | Kelua |
| 115 | 63.009.115.00 | Takulat-Makam Nafis | 2.100 | Jalan Nasional | Binturu-Makam Nafis | KAB | Jalan Lokal Primer | Menghubungkan Kecamatan A dan Kabupaten B | Kelua |
| 116 | 63.009.116.00 | Binturu-Makam Nafis | 1.080 | Takulat-Makam Nafis | Pasintik-Simpang4 Banyu Tajun (Hauling) | KAB | Jalan Lokal Primer | Menghubungkan Kecamatan A dan Kabupaten B | Kelua |
| 117 | 63.009.117.00 | Simpang 3 Batas Kalteng-Pasar Panas | 2.370 | Jalan Nasional | Jalan Hauling PT. Adaro | KAB | Jalan Lokal Primer | Menghubungkan Kecamatan A dan Kabupaten B | Kelua, Banua Lima |
| 118 | 63.009.118.00 | Sei. Anyar Kanan (I)-Pasar Arba | 2.770 | Jalan Nasional | Simpang 3 Baco-Pasar Arba | KAB | Jalan Kolektor Primer 4 | Menghubungkan Kecamatan A dan Kabupaten B | Kelua, Banua Lawas |
| 119 | 63.009.119.00 | Sei. Anyar Kiri (II)-Pasar Arba | 2.800 | Jalan Nasional | Simpang3 JK/120 Pasar Arba-Sei. Durian / 121 Pasar Arba-Simpang3 Bangkiling | KAB | Jalan Kolektor Primer 4 | Menghubungkan Kecamatan A dan Kabupaten B | Pugaan, Banua Lawas |
| 120 | 63.009.120.00 | Pasar Arba-Sei. Durian | 4.940 | Sei. Anyar Kiri (II)-Pasar Arba / Pasar Arba-Simpang3 Bangkiling | Masjid Asy Syuhada Sungai Durian Banua Lawas/Batas HSU | KAB | Jalan Lokal Primer | Menghubungkan Kecamatan A dan Kabupaten B | Banua Lawas |
| 121 | 63.009.121.00 | Pasar Arba-Simpang 3 Bangkiling | 2.620 | Sei. Anyar Kiri (II)-Pasar Arba / Pasar Arba-Sei. Durian | Batang Banyu-Bangkiling | KAB | Jalan Kolektor Primer 4 | Menghubungkan Kecamatan A dan Kabupaten B | Banua Lawas |
| 122 | 63.009.122.00 | Simpang 3 Bangkiling-Hapalah | 1.621 | Batang Banyu-Bangkiling | sawah | KAB | Jalan Kolektor Primer 4 | Menghubungkan Kecamatan A dan Kabupaten B | Banua Lawas |
| 123 | 63.009.123.00 | Tabur-Simpang 3 Sei. Durian | 4.885 | Jalan Nasional | Pasar Arba-Sei. Durian | KAB | Jalan Kolektor Primer 4 | Menghubungkan Kecamatan A dan Kabupaten B | Pugaan, Banua Lawas |
| 124 | 63.009.124.00 | Simpang 3 Pematang-Sei. Anyar | 3.230 | Tabur-Simpang 3 Sei. Durian | Sei. Anyar Kiri (II)-Pasar Arba | KAB | Jalan Lokal Primer | Menghubungkan Kecamatan A dan Kabupaten B | Banua Lawas |

| NO | NO.RUAS | NAMA RUAS JALAN | PANJANG RUAS | TITIK PENGENAL PANGKAL | TITIK PENGENAL UJUNG | KODE STATUS JALAN | FUNGSI JALAN | URA DUKUNG | KECAMATAN |
|-----|---------------|---------------------------------------|--------------|---|---|-------------------|-------------------------|---|---------------------|
| 125 | 63.009.125.00 | Simpang 3 Sei. Durian-Batang Banyu | 1.700 | Pasar Arba-Sei. Durian | Batas HSU | KAB | Jalan Lokal Primer | Menghubungkan Kecamatan A dan Kabupaten B | Banua Lawas |
| 126 | 63.009.126.00 | Banua Rantau-Habau Hulu | 2.960 | Simpang 3 Baco-Pasar Arba | Karangan Putih-Habau Hulu | KAB | Jalan Lokal Primer | Menghubungkan Kecamatan A dan Kabupaten B | Banua Lawas |
| 127 | 63.009.127.00 | Sei. Gampa-Habau Hilir | 5.200 | Simpang 3 Baco-Pasar Arba | Banua Rantau-Habau Hulu | KAB | Jalan Lokal Primer | Menghubungkan Kecamatan A dan Kabupaten B | Banua Lawas |
| 128 | 63.009.128.00 | Batang Banyu-Bangkling | 3.400 | Simp. 3 Sei. Durian-Batang Banyu | Pasar Arba-Simpang3 Bangkling | KAB | Jalan Lokal Primer | Menghubungkan Kecamatan A dan Kabupaten B | Banua Lawas |
| 129 | 63.009.129.00 | Sei. Gampa-Hapalah | 6.050 | Sei. Gampa-Habau Hilir | Sawah | KAB | Jalan Kolektor Primer 4 | Menghubungkan Kecamatan A dan Kabupaten B | Banua Lawas |
| 130 | 63.009.130.00 | Pugaan / Sei. Rukam-Hariang | 1.680 | Jalan Nasional | Simpang 3 Pematang-Sei. Anyar / Simpang 3 Mushola | KAB | Jalan Lokal Primer | Menghubungkan Kecamatan A dan Kabupaten B | Pugaan, Banua Lawas |
| 131 | 63.009.131.00 | Hariang-AMD Banua Lawas | 1.700 | Simpang 3 Pematang-Sei. Anyar | Pasar Arba-Sei. Durian | KAB | Jalan Lokal Primer | Menghubungkan Kecamatan A dan Kabupaten B | Banua Lawas |
| 132 | 63.009.132.00 | Jemb. Baja Tamunti-Simpang 3 Pampanan | 3.870 | Jalan Nasional | Pampanan-Kayu Gatah | KAB | Jalan Kolektor Primer 3 | Menghubungkan Kota A dan Kota B | Pugaan |
| 133 | 63.009.133.00 | Pampanan-Kayu Gatah | 5.100 | Batas Balangan | Batas HSU | KAB | Jalan Kolektor Primer 3 | Menghubungkan Kota A dan Kota B | Pugaan |
| 134 | 63.009.134.00 | Jirak-Simpang 3 Tamunti | 1.800 | 093 Desa Madang-Jirak / 135 Liang -Jirak | 136 Simpang 3 Tamunti-Tamunti / 137 Sei. Rukam I - II-Simpang 3 Tamunti | KAB | Jalan Lokal Primer | Menghubungkan Kecamatan A dan Kabupaten B | Pugaan |
| 135 | 63.009.135.00 | Liang -Jirak | 1.650 | 093 Desa Madang-Jirak / 134 Jirak-Simpang 3 Tamunti | Sei. Rukam I - II-Simpang 3 Tamunti | KAB | Jalan Lokal Primer | Menghubungkan Kecamatan A dan Kabupaten B | Pugaan |
| 136 | 63.009.136.00 | Simpang 3 Tamunti-Tamunti | 1.700 | Jemb. Baja Tamunti-Simpang3 Pampanan | 134 Jirak-Simpang 3 Tamunti / 137 Sei. Rukam I - II-Simpang 3 Tamunti | KAB | Jalan Kolektor Primer 4 | Menghubungkan Kecamatan A dan Kabupaten B | Pugaan |
| 137 | 63.009.137.00 | Sei. Rukam I - II-Simpang 3 Tamunti | 1.900 | Simpang 4 Harau (Hauling)-Ampukung | 134 Jirak-Simpang 3 Tamunti / 136 Simpang 3 Tamunti-Tamunti | KAB | Jalan Lingkungan Primer | Menghubungkan Kecamatan A dan Kabupaten B | Pugaan |
| 138 | 63.009.138.00 | Mahe -Pujung | 11.000 | Simpang 3 Jalan Provinsi/Pasar Mahe | 165 Pujung-Burum/169 Pujung-Mantuyup | KAB | Jalan Lingkungan Primer | Menghubungkan Kecamatan Haruai dan Kabupaten Tabalong | Haruai, Bintang Ara |
| 139 | 63.009.139.00 | Simpang 4 Wirang-Kinarum | 5.660 | Jalan Nasional | 140 Kinarum-Upau | KAB | Jalan Lokal Primer | Menghubungkan Kecamatan A dan Kabupaten B | Haruai |
| 140 | 63.009.140.00 | Kinarum-Upau | 4.100 | 139 Simpang 4 Wirang-Kinarum | 178 Upau-Kaong | KAB | Jalan Lokal Primer | Menghubungkan Kecamatan A dan Kabupaten B | Upau |
| 141 | 63.009.141.00 | Kembang kuning-Nawin Hulu | 7.800 | Jalan Nasional | Simpang3 Jalan Provinsi/Pasar Haruai | KAB | Jalan Lingkungan Primer | Menghubungkan Kecamatan Haruai dan Kabupaten Tabalong | Haruai |
| 142 | 63.009.142.00 | Temporejo-Bongkang | 1.920 | Jalan Nasional | 156 Simpang 4 Wirang-Bongkang | KAB | Jalan Lokal Primer | Menghubungkan Kecamatan A dan Kabupaten B | Haruai |

| NO | NO.RUAS | NAMA RUAS JALAN | PANJANG RUAS | TITIK PENGENAL PANGKAL | TITIK PENGENAL UJUNG | KODE STATUS JALAN | FUNGSI JALAN | URA DUKUNG | KECAMATAN |
|-----|---------------|---|--------------|---|---|-------------------|-------------------------|---|------------------|
| 143 | 63.009.143.00 | Kembang kuning-Bilas | 5.750 | Jalan Nasional | 184 Simpang 3 Bilas-Bilas / 186 Simpang 3 Bilas-Masingai II | KAB | Jalan Kolektor Primer 4 | Menghubungkan Kecamatan A dan Kabupaten B | Haruai,Upau |
| 144 | 63.009.144.00 | Haruai-Simpang 3 hayup | 4.600 | Simpang3 Jalan Provinsi/ Mesjid Haruai | 145 Simpang 3 Hayup-Simpang 3 Danau Trans. / 158 Simpang 3 Hayup-Ribang II | KAB | Jalan Lokal Primer | Menghubungkan Kecamatan A dan Kabupaten B | Haruai |
| 145 | 63.009.145.00 | Simpang 3 Hayup-Simpang 3 Danau Trans. | 3.670 | 144 Haruai-Simpang 3 hayup / 158 Simpang 3 Hayup-Ribang II | 146 Simpang 3 Danau RT. 08-Ribang II / 161 Simpang4 Ribang II RT.13-Simpang Hayup | KAB | Jalan Lokal Primer | Menghubungkan Kecamatan A dan Kabupaten B | Haruai |
| 146 | 63.009.146.00 | Simpang 3 Danau RT. 08-Ribang II | 2.730 | 189 Santu'ul Tohe-Danau | 145 Simpang 3 Hayup-Simpang 3 Danau Trans. / 161 Simpang4 Ribang II RT.13-Simpang Hayup | KAB | Jalan Lokal Primer | Menghubungkan Kecamatan A dan Kabupaten B | Haruai |
| 147 | 63.009.147.00 | Danau-Rantau Jari II | 5.800 | 189 Santu'ul Tohe-Danau | Rantau Jari II/Kampung Sialing | KAB | Jalan Kolektor Primer 4 | Menghubungkan Kecamatan A dan Kabupaten B | Muara Uya,Haruai |
| 148 | 63.009.148.00 | Mahe Luar-Mahe Dalam | 4.450 | Simpang3 Jalan Provinsi | Kebun | KAB | Jalan Lokal Primer | Menghubungkan Kecamatan A dan Kabupaten B | Haruai |
| 149 | 63.009.149.00 | Nawin Luar-Nawin Dalam | 3.720 | Jalan Nasional | Kembang kuning-Nawin Hulu | KAB | Jalan Lokal Primer | Menghubungkan Kecamatan A dan Kabupaten B | Haruai |
| 150 | 63.009.150.00 | Bongkang Luar-Bongkang Dalam | 4.250 | Jalan Nasional | Simpang3 Jalan Provinsi | KAB | Jalan Kolektor Primer 4 | Menghubungkan Kecamatan A dan Kabupaten B | Haruai |
| 151 | 63.009.151.00 | Saradang Luar-Saradang Dalam | 1.850 | Jalan Nasional | 163 Saradang-Trans Saradang | KAB | Jalan Kolektor Primer 4 | Menghubungkan Kecamatan A dan Kabupaten B | Haruai |
| 152 | 63.009.152.00 | Kambitin I-Nawin Dalam | 5.300 | Jalan Nasional | 141 Kembang kuning-Nawin Hulu | KAB | Jalan Kolektor Primer 4 | Menghubungkan Kecamatan A dan Kabupaten B | Haruai |
| 153 | 63.009.153.00 | Simpang 3 Kembang Kuning Dalam-Simpang 3 Kambitin I Dalam | 2.400 | 141 Kembang kuning-Nawin Hulu | 152 Kambitin I-Nawin Dalam | KAB | Jalan Kolektor Primer 4 | Menghubungkan Kecamatan A dan Kabupaten B | Haruai |
| 154 | 63.009.154.00 | Suput Luar-Suput Dalam | 1.948 | Simpang3 Jalan Provinsi/Desa Suput | Simpang3 Jalan Provinsi/Desa Agung | KAB | Jalan Kolektor Primer 4 | Menghubungkan Kecamatan A dan Kabupaten B | Haruai |
| 155 | 63.009.155.00 | Suput -Kambitin I | 3.100 | 154 Suput Luar-Suput Dalam | 152 Kambitin I-Nawin Dalam | KAB | Jalan Lokal Primer | Menghubungkan Kecamatan A dan Kabupaten B | Haruai |
| 156 | 63.009.156.00 | Simpang 4 Wirang-Bongkang | 1.900 | Jalan Nasional | Simpang3 Jalan Provinsi/Kantor Desa Bongkang | KAB | Jalan Kolektor Primer 4 | Menghubungkan Kecamatan A dan Kabupaten B | Haruai |
| 157 | 63.009.157.00 | Desa Nawin-Simpang 3 Gotong Royong | 1.000 | Simpang3 Jalan Provinsi/Jembatan Rangka Baja | 141 Kembang kuning-Nawin Hulu | KAB | Jalan Kolektor Primer 4 | Menghubungkan Kecamatan A dan Kabupaten B | Haruai |
| 158 | 63.009.158.00 | Simpang 3 Hayup-Ribang II | 3.500 | 144 Haruai-Simpang 3 hayup / 145 Simpang 3 Hayup-Simpang 3 Danau Trans. | 161 Simpang4 Ribang II RT.13-Simpang Hayup | KAB | Jalan Kolektor Primer 4 | Menghubungkan Kecamatan A dan Kabupaten B | Haruai,Muara Uya |
| 159 | 63.009.159.00 | Nawin RT.07 -Trans Bongkang | 3.000 | Simpang3 Jalan Provinsi/Arah Stadion Andalas | 150 Bongkang Luar-Bongkang Dalam | KAB | Jalan Kolektor Primer 4 | Menghubungkan Kecamatan A dan Kabupaten B | Haruai |
| 160 | 63.009.160.00 | Muang-Muang Atas | 1.400 | 219 Namun-Teratau | 219 Namun-Teratau/Lapangan Sepak Bola Muang | KAB | Jalan Kolektor Primer 4 | Menghubungkan Kecamatan A dan Kabupaten B | Jaro |

| NO | NO.RUAS | NAMA RUAS JALAN | PANJANG RUAS | TITIK PENGENAL PANGKAL | TITIK PENGENAL UJUNG | KODE STATUS JALAN | FUNGSI JALAN | URA DUKUNG | KECAMATAN |
|-----|---------------|---|--------------|---|--|-------------------|-------------------------|--|------------------|
| 161 | 63.009.161.00 | Simpang 4 Ribang II RT.13-Simpang Hayup | 4.100 | 205 Ribang I-Simpang 4 Ribang II | 145 Simpang 3 Hayup-Simpang 3 Danau Trans / 146 Simpang 3 Danau RT. 08-Ribang II | KAB | Jalan Kolektor Primer 4 | Menghubungkan Kecamatan A dan Kabupaten B | Muara Uya,Haruai |
| 162 | 63.009.162.00 | Halong-Simpang 3 Tembok Bahalang | 0.815 | Simpang3 Jalan Provinsi/SMPN Haruai | 144 Haruai-Simpang 3 hayup / SDN Nawin Hilir 2 | KAB | Jalan Kolektor Primer 4 | Menghubungkan Kecamatan A dan Kabupaten B | Haruai |
| 163 | 63.009.163.00 | Saradang-Trans Saradang | 1.800 | Jalan Nasional | 151 Saradang Luar-Saradang Dalam | KAB | Jalan Lingkungan Primer | Menghubungkan Kecamatan Haruai dan Kabupaten Tabalong | Haruai |
| 164 | 63.009.164.00 | Mahe-Hapit-Hapit | 1.700 | 138 Mahe -Pujung | 148 Mahe Luar-Mahe Dalam | KAB | Jalan Kolektor Primer 4 | Menghubungkan Kecamatan A dan Kabupaten B | Haruai |
| 165 | 63.009.165.00 | Pujung-Burum | 4.000 | JK. 138 Mahe -Pujung /169 Pujung-Mantuyup | Jembatan Gantung Burum | KAB | Jalan Lokal Primer | Menghubungkan Kecamatan A dan Kabupaten B | Bintang Ara |
| 166 | 63.009.166.00 | Simpang 3 Bintang Ara-Rantau Jari | 0.460 | 138 Mahe -Pujung | SMPN 2 Haruai | KAB | Jalan Lokal Primer | Menghubungkan Kecamatan A dan Kabupaten B | Bintang Ara |
| 167 | 63.009.167.00 | Meho-Kuari | 7.300 | Simpang 3 jl puskesmas | 168 Burum-Simp. 3 Meho | KAB | Jalan Lokal Primer | Menghubungkan Kecamatan A dan Kabupaten B | Bintang Ara |
| 168 | 63.009.168.00 | Burum-Simpang 3 Meho | 11.000 | 165 Pujung-Burum | 167 Kuari-Meho | KAB | Jalan Lokal Primer | Menghubungkan Kecamatan A dan Kabupaten B | Bintang Ara |
| 169 | 63.009.169.00 | Pujung-Mantuyup | 1.840 | JK. 138 Mahe -Pujung /165 Pujung-Burum | 165 Pujung-Burum | KAB | Jalan Lokal Primer | Menghubungkan Kecamatan A dan Kabupaten B | Bintang Ara |
| 170 | 63.009.170.00 | Rantau Jari II-Argomulyo Dalam | 2.350 | 166 Simpang 3 Bintang Ara-Rantau Jari | 172 Desa Usih-Kompl. PIR Desa Argomulyo Luar | KAB | Jalan Lokal Primer | Menghubungkan Kecamatan A dan Kabupaten B | Bintang Ara |
| 171 | 63.009.171.00 | Simpang 3 Pujung-Bumi Makmur/Trans Rumbia | 3.800 | 165 Pujung-Burum | Simpang4 Bumi Makmur/Trans Rumbia | KAB | Jalan Kolektor Primer 4 | Menghubungkan Kecamatan A dan Kabupaten B | Bintang Ara |
| 172 | 63.009.172.00 | Desa Usih-Kompl. PIR Desa Argomulyo Luar | 3.000 | 138 Mahe -Pujung | 173 Argomulyo Luar-Argomulyo Dalam | KAB | Jalan Lokal Primer | Menghubungkan Kecamatan A dan Kabupaten B | Bintang Ara |
| 173 | 63.009.173.00 | Argomulyo Luar-Argomulyo Dalam | 2.150 | 172 Desa Usih-Kompl. PIR Desa Argomulyo Luar | Buntu / Kebun | KAB | Jalan Lokal Primer | Menghubungkan Kecamatan A dan Kabupaten B | Bintang Ara |
| 174 | 63.009.174.00 | Simpang 3 Kalingai - Rungun | 16.000 | JK. 175 Rungun-Missim /177 Bina Desa Rungun-Jemb. Sakuyah | Simpang3 Kalingai | KAB | Jalan Lingkungan Primer | Menghubungkan Kecamatan Bintang Ara dan Kabupaten Tabalong | Bintang Ara |
| 175 | 63.009.175.00 | Rungun-Missim | 15.000 | JK. 174 Rungun-Simpang 3 Kalingai /177 Bina Desa Rungun-Jemb. Sakuyah | Desa Missim | KAB | Jalan Kolektor Primer 4 | Menghubungkan Kecamatan A dan Kabupaten B | Bintang Ara |
| 176 | 63.009.176.00 | Duyun-Usih Dalam | 3.970 | 138 Mahe -Pujung | 172 Desa Usih-Kompl. PIR Desa Argomulyo Luar | KAB | Jalan Kolektor Primer 4 | Menghubungkan Kecamatan A dan Kabupaten B | Bintang Ara |
| 177 | 63.009.177.00 | Bina Desa Rungun-Jemb. Sakuyah | 6.200 | JK. 174 Rungun-Simpang 3 Kalingai /175 Rungun-Missim | 174 Rungun-Simpang 3 Kalingai | KAB | Jalan Kolektor Primer 4 | Menghubungkan Kecamatan A dan Kabupaten B | Bintang Ara |
| 178 | 63.009.178.00 | Upau-Kaong | 2.895 | 140 Kinarum-Upau/Gapura Desa Pangelak | JK. 179Tamporejo-Upau /180 Kaong-Bilas | KAB | Jalan Kolektor Primer 4 | Menghubungkan Kecamatan A dan Kabupaten B | Upau |

| NO | NO.RUAS | NAMA RUAS JALAN | PANJANG RUAS | TITIK PENGENAL PANGKAL | TITIK PENGENAL UJUNG | KODE STATUS JALAN | FUNGSI JALAN | URA DUKUNG | KECAMATAN |
|-----|---------------|--|--------------|---|--|-------------------|-------------------------|--|----------------|
| 179 | 63.009.179.00 | Tamporejo-Upau | 9.150 | Jalan Nasional | JK. 178Upau-Kaong / 180 Kaong-Bilas | KAB | Jalan Lokal Primer | Menghubungkan Kecamatan A dan Kabupaten B | Haruai,Upau |
| 180 | 63.009.180.00 | Kaong-Bilas | 5.630 | JK/. 178 Upau-Kaong/179 Tamporejo-Upau | 184/Gerbang Kampung Budaya | KAB | Jalan Lokal Primer | Menghubungkan Kecamatan A dan Kabupaten B | Upau |
| 181 | 63.009.181.00 | Masingai I-Lok Batu | 2.750 | 143 Kembang kuning-Bilas | 183 Simpang 3 Lok Batu (Jaing Hulu)-Lok Batu | KAB | Jalan Lokal Primer | Menghubungkan Kecamatan A dan Kabupaten B | Upau,Haruai |
| 182 | 63.009.182.00 | Simpang 3 Kinarum-Kinarum | 1.340 | 140 Kinarum-Upau/Gapura objek wisata | bendungan/buntu | KAB | Jalan Lokal Primer | Menghubungkan Kecamatan A dan Kabupaten B | Upau |
| 183 | 63.009.183.00 | Simpang 3 Lok Batu (Jaing Hulu)-Lok Batu | 2.030 | 185 Simpang 3 Masingai II-Lok Batu (Jaing Hulu) | Sawah/Tambang | KAB | Jalan Lingkungan Primer | Menghubungkan Kecamatan A dan Kabupaten B | Haruai,Upau |
| 184 | 63.009.184.00 | Simpang 3 Bilas-Bilas | 1.800 | JK. 143 Kembang kuning-Bilas / 186 Simpang 3 Bilas-Masingai II | 180 Kaong-Bilas | KAB | Jalan Kolektor Primer 4 | Menghubungkan Kecamatan A dan Kabupaten B | Upau |
| 185 | 63.009.185.00 | Simpang 3 Masingai II-Lok Batu (Jaing Hulu) | 5.900 | 181 Masingai I-Lok Batu | 044 Kasiau-Betas Lok Batu (Jaing Hulu) | KAB | Jalan Lokal Primer | Menghubungkan Kecamatan A dan Kabupaten B | Upau,Haruai |
| 186 | 63.009.186.00 | Simpang 3 Bilas-Masingai II | 1.430 | JK. 143 Kembang kuning-Bilas/ 184 Simpang 3 Bilas-Bilas | 181 Masingai I-Lok Batu | KAB | Jalan Lokal Primer | Menghubungkan Kecamatan A dan Kabupaten B | Upau |
| 187 | 63.009.187.00 | Upau-Halong (Batas Paringin) | 5.800 | 180 Kaong-Bilas | Halong (Batas Paringin) | KAB | Jalan Kolektor Primer 3 | Menghubungkan Kota A dan Kota B | Upau |
| 188 | 63.009.188.00 | Desa Masingai I-Masingai II | 1.500 | 143 Kembang kuning-Bilas | 181 Masingai I-Lok Batu | KAB | Jalan Lokal Primer | Menghubungkan Kecamatan A dan Kabupaten B | Upau |
| 189 | 63.009.189.00 | Santu'un Tohe-Danau | 5.070 | JK/214 Simp. 3 Simpang Layung-Tohe Dalam/207 Simpung Layung-Santu'un Tohe | 146 Simpang 3 Danau RT. 08-Ribang II/Jembatan Kayu | KAB | Jalan Lokal Primer | Menghubungkan Kecamatan A dan Kabupaten B | Muara Uya |
| 190 | 63.009.190.00 | Simpang 4 Pasar Muara Uya-Santu'un | 3.824 | Jalan Provinsi/212 Simpang4 Pasar Muara Uya-Lingkar Pasar Muara Uya | 213 Santu'un-Tamperak | KAB | Jalan Kolektor Primer 4 | Menghubungkan Kecamatan A dan Kabupaten B | Muara Uya |
| 191 | 63.009.191.00 | Simpang 3 Simpung Layung-Trans. PIR Simpung Layung | 1.480 | 207 Simpung Layung-Santu'un Tohe | 207 Simpung Layung-Santu'un Tohe/ Gerbang | KAB | Jalan Lingkungan Primer | Menghubungkan Kecamatan Muara Uya dan Kabupaten Tabalong | Muara Uya |
| 192 | 63.009.192.00 | Bangkar-Muara Uya | 1.900 | Jalan Nasional | Jalan Provinsi/ 197 Muara Uya-Binjai / Pasar Muara Uya | KAB | Jalan Lokal Primer | Menghubungkan Kecamatan A dan Kabupaten B | Muara Uya |
| 193 | 63.009.193.00 | Lumbang-Randu | 5.360 | Jalan Nasional | JK. 196 Lumbang-Teratau/225 Teratau-Purui | KAB | Jalan Lokal Primer | Menghubungkan Kecamatan A dan Kabupaten B | Muara Uya,Jaro |
| 194 | 63.009.194.00 | Bangkar-Ayah | 3.433 | Jalan Nasional | 200 Ayah -Kampung Baru | KAB | Jalan Lingkungan Primer | Menghubungkan Kecamatan Muara Uya dan Kabupaten Tabalong | Muara Uya |
| 195 | 63.009.195.00 | Mangkupum-Pasar batu | 3.150 | Jalan Nasional / 198 Mangkupum-Kampung Baru | Simpang3 Jalan Provinsi | KAB | Jalan Lokal Primer | Menghubungkan Kecamatan A dan Kabupaten B | Muara Uya |
| 196 | 63.009.196.00 | Lumbang-Teratau | 4.930 | Jalan Nasional | JK. 193 Lumbang-Randu /225 Teratau-Purui | KAB | Jalan Lokal Primer | Menghubungkan Kecamatan A dan Kabupaten B | Muara Uya,Jaro |

| NO | NO.RUAS | NAMA RUAS JALAN | PANJANG RUAS | TITIK PENGENAL PANGKAL | TITIK PENGENAL UJUNG | KODE STATUS JALAN | FUNGSI JALAN | URA DUKUNG | KECAMATAN |
|-----|---------------|---|--------------|--|---|-------------------|-------------------------|--|-----------|
| 197 | 63.009.197.00 | Muara Uya-Binjai | 7.370 | Jalan Provinsi/ 192 Bangkar-Muara Uya / Pasar Muara Uya | 210 Binjai-Salikong | KAB | Jalan Kolektor Primer 4 | Menghubungkan Kecamatan A dan Kabupaten B | Muara Uya |
| 198 | 63.009.198.00 | Mangkupum-Kampung Baru | 2.550 | Jalan Nasional /195 Mangkupum-Pasar batu | Kebun | KAB | Jalan Lokal Primer | Menghubungkan Kecamatan A dan Kabupaten B | Muara Uya |
| 199 | 63.009.199.00 | Randu/Desa Subur-Ayah | 1.970 | 193 Lumbang-Randu | Desa Ayah | KAB | Jalan Lokal Primer | Menghubungkan Kecamatan A dan Kabupaten B | Muara Uya |
| 200 | 63.009.200.00 | Ayah -Kampung Baru | 4.300 | 194 Bangkar-Ayah | 198 Mangkupum-Kampung Baru | KAB | Jalan Kolektor Primer 4 | Menghubungkan Kecamatan A dan Kabupaten B | Muara Uya |
| 201 | 63.009.201.00 | Binjai-Nyali | 0.720 | 197 Muara Uya-Binjai | Desa Nyali | KAB | Jalan Kolektor Primer 4 | Menghubungkan Kecamatan A dan Kabupaten B | Muara Uya |
| 202 | 63.009.202.00 | Desa Ojek-Simpung Layung | 2.030 | Jalan Nasional | Simpang3 Jalan Provinsi | KAB | Jalan Kolektor Primer 4 | Menghubungkan Kecamatan A dan Kabupaten B | Muara Uya |
| 203 | 63.009.203.00 | Palapi luar-Palapi Dalam | 3.310 | Jalan Nasional | 195 Mangkupum-Pasar batu | KAB | Jalan Lokal Primer | Menghubungkan Kecamatan A dan Kabupaten B | Muara Uya |
| 204 | 63.009.204.00 | Simpung Layung-Uwie | 1.600 | 207 Simpung Layung-Santu'un Tohe | 197 Muara Uya-Binjai | KAB | Jalan Kolektor Primer 4 | Menghubungkan Kecamatan A dan Kabupaten B | Muara Uya |
| 205 | 63.009.205.00 | Ribang I-Simpang 4 Ribang II | 3.030 | Jalan Provinsi/ Simpang3 Tugu | 158 Simpang 3 Hayup-Ribang II | KAB | Jalan Lokal Primer | Menghubungkan Kecamatan A dan Kabupaten B | Muara Uya |
| 206 | 63.009.206.00 | Mangkupum-Jambu | 2.086 | Jalan Nasional | Desa jambu | KAB | Jalan Lokal Primer | Menghubungkan Kecamatan A dan Kabupaten B | Muara Uya |
| 207 | 63.009.207.00 | Simpung Layung-Santu'un Tohe | 4.000 | Simpang3 Jalan Provinsi / SDN 1 Simpung Layung | JK. 189 Santu'ul Tohe-Danau / 214 Simp. 3 Simpang Layung-Tohe Dalam | KAB | Jalan Lokal Primer | Menghubungkan Kecamatan A dan Kabupaten B | Muara Uya |
| 208 | 63.009.208.00 | Kayu Bawang-Kupang Nunding | 3.100 | Jalan Nasional | Simpang3 Jalan Provinsi/Kupang Nunding | KAB | Jalan Lingkungan Primer | Menghubungkan Kecamatan Muara Uya dan Kabupaten Tabalong | Muara Uya |
| 209 | 63.009.209.00 | Salikong-Memban | 7.750 | 210 Binjai-Salikong | Desa Memban | KAB | Jalan Lokal Primer | Menghubungkan Kecamatan A dan Kabupaten B | Muara Uya |
| 210 | 63.009.210.00 | Binjai-Salikong | 15.818 | 197 Muara Uya-Binjai | 209 Salikong-Memban | KAB | Jalan Lingkungan Primer | Menghubungkan Kecamatan Muara Uya dan Kabupaten Tabalong | Muara Uya |
| 211 | 63.009.211.00 | Simpang 3 Kumap-Desa Kumap | 8.000 | 210 Binjai-Salikong | Kantor Desa Kumap | KAB | Jalan Lingkungan Primer | Menghubungkan Kecamatan Muara Uya dan Kabupaten Tabalong | Muara Uya |
| 212 | 63.009.212.00 | Simpang 4 Pasar Muara Uya-Lingkar Pasar Muara Uya | 0.580 | Jalan Provinsi/ 190 Simpang4 Pasar Muara Uya-Santu'un | 197 Muara Uya-Binjai | KAB | Jalan Lokal Primer | Menghubungkan Kecamatan A dan Kabupaten B | Muara Uya |
| 213 | 63.009.213.00 | Santu'un-Tamperak | 2.660 | 190 Simpang4 Pasar Muara Uya-Santu'un | Kebun karet | KAB | Jalan Lingkungan Primer | Menghubungkan Kecamatan Muara Uya dan Kabupaten Tabalong | Muara Uya |
| 214 | 63.009.214.00 | Simpang 3 Simpang Layung-Tohe Dalam | 3.630 | JK. 189 Santu'ul Tohe-Danau / 207 Simpung Layung-Santu'un Tohe | 147 Danau-Rantau Jari II | KAB | Jalan Kolektor Primer 4 | Menghubungkan Kecamatan A dan Kabupaten B | Muara Uya |

| NO | NO.RUAS | NAMA RUAS JALAN | PANJANG RUAS | TITIK PENGENAL PANGKAL | TITIK PENGENAL UJUNG | KODE STATUS JALAN | FUNGSI JALAN | URA DUKUNG | KECAMATAN |
|-----|---------------|-------------------------------------|--------------|---|--|-------------------|-------------------------|--|----------------|
| 215 | 63.009.215.00 | Kupang Nunding-Mangkupum | 1.930 | Simpang3 Jalan Provinsi / Masjid | 195 Mangkupum-Pasar batu | KAB | Jalan Kolektor Primer 3 | Menghubungkan Kota A dan Kota B | Muara Uya |
| 216 | 63.009.216.00 | Randu-Subur | 0.900 | 193 Lumbang-Randu / Kantor Kepala Desa Lumbang | Desa Subur | KAB | Jalan Kolektor Primer 4 | Menghubungkan Kecamatan A dan Kabupaten B | Muara Uya |
| 217 | 63.009.217.00 | Nalui-Muang (Peweh) | 3.690 | 221 Jaro Atas/Desa Nalui-Dam Jaro | 219 Namun-Teratau | KAB | Jalan Kolektor Primer 4 | Menghubungkan Kecamatan A dan Kabupaten B | Jaro |
| 218 | 63.009.218.00 | Namun-Santuun | 2.300 | Jalan Nasional | 190 Simpang4 Pasar Muara Uya-Santu'un | KAB | Jalan Kolektor Primer 4 | Menghubungkan Kecamatan A dan Kabupaten B | Jaro,Muara Uya |
| 219 | 63.009.219.00 | Namun-Teratau | 5.530 | Jalan Nasional | 196 Lumbang-Teratau | KAB | Jalan Kolektor Primer 3 | Menghubungkan Kota A dan Kota B | Jaro |
| 220 | 63.009.220.00 | Namun-Jaro/Desa Nalui | 1.350 | JK. 233 Muang-Pianang / 234 Jaro Atas-Pianang | JK. 221 Jaro Atas/Desa Nalui-Dam Jaro /224 Simpang 4 Jaro-Jaro Atas/Desa Nalui | KAB | Jalan Kolektor Primer 3 | Menghubungkan Kota A dan Kota B | Jaro |
| 221 | 63.009.221.00 | Jaro Atas/Desa Nalui-Dam Jaro | 1.530 | JK. 220 Namun-Jaro/Desa Nalui/224 Simpang 4 Jaro-Jaro Atas/Desa Nalui | 232 Garagata-Dam | KAB | Jalan Kolektor Primer 3 | Menghubungkan Kota A dan Kota B | Jaro |
| 222 | 63.009.222.00 | Simpang 4 Jaro-Liang Tapah | 3.569 | Jalan Nasional / 224 Simpang 4 Jaro-Jaro Atas/Desa Nalui | Jalan Provinsi/Desa Liang Tapah | KAB | Jalan Kolektor Primer 2 | Menghubungkan Provinsi Kalsel dan Kabupaten Tabalong | Jaro |
| 223 | 63.009.223.00 | Teratau-Muang Atas | 2.330 | 196 Lumbang-Teratau | 219 Namun-Teratau | KAB | Jalan Kolektor Primer 2 | Menghubungkan Provinsi Kalsel dan Kabupaten Tabalong | Jaro |
| 224 | 63.009.224.00 | Simpang 4 Jaro-Jaro Atas/Desa Nalui | 1.140 | Jalan Nasional / 222 Simpang 4 Jaro-Liang Tapah | JK. 220 Namun-Jaro/Desa Nalui / 221 Jaro Atas/Desa Nalui-Dam Jaro | KAB | Jalan Kolektor Primer 2 | Menghubungkan Provinsi Kalsel dan Kabupaten Tabalong | Jaro |
| 225 | 63.009.225.00 | Teratau-Purui | 3.200 | JK. 193 Lumbang-Randu/196 Lumbang-Teratau | JK. 226 Purui-Tawi / 229 Simpang 3 Purui-Purui Dalam | KAB | Jalan Kolektor Primer 3 | Menghubungkan Kota A dan Kota B | Jaro |
| 226 | 63.009.226.00 | Purui-Tawi | 1.000 | JK. 225 Teratau-Purui / 229 Simpang 3 Purui-Purui Dalam | Desa Tawi | KAB | Jalan Kolektor Primer 3 | Menghubungkan Kota A dan Kota B | Jaro |
| 227 | 63.009.227.00 | Solan-Pupuh | 2.570 | Jalan Nasional | Desa Pupuh | KAB | Jalan Kolektor Primer 3 | Menghubungkan Kota A dan Kota B | Jaro |
| 228 | 63.009.228.00 | Jaro -Kampung Jawa | 1.125 | Jalan Nasional | 221 Jaro Atas/Desa Nalui-Dam Jaro | KAB | Jalan Kolektor Primer 3 | Menghubungkan Kota A dan Kota B | Jaro |
| 229 | 63.009.229.00 | Simpang 3 Purui-Purui Dalam | 1.895 | JK. 225 Teratau-Purui / 226 Purui-Tawi | Jalan Kebun Karet | KAB | Jalan Kolektor Primer 4 | Menghubungkan Kecamatan A dan Kabupaten B | Jaro |
| 230 | 63.009.230.00 | Simpang 3 Pasar Jaro-Jaro | 0.330 | Jalan Nasional | 228 Jaro -Kampung Jawa | KAB | Jalan Kolektor Primer 2 | Menghubungkan Provinsi Kalsel dan Kabupaten Tabalong | Jaro |
| 231 | 63.009.231.00 | Solan-Solangai | 5.180 | Jalan Nasional | Desa Solangai | KAB | Jalan Kolektor Primer 3 | Menghubungkan Kota A dan Kota B | Jaro |
| 232 | 63.009.232.00 | Garagata-Dam | 1.410 | Jalan Nasional | Gerbang Dam Jaro | KAB | Jalan Kolektor Primer 3 | Menghubungkan Kota A dan Kota B | Jaro |

| NO | NO.RUAS | NAMA RUAS JALAN | PANJANG RUAS | TITIK PENGENAL PANGKAL | TITIK PENGENAL UJUNG | KODE STATUS JALAN | FUNGSI JALAN | URA DUKUNG | KECAMATAN |
|--------|---------------|--|--------------|-----------------------------------|---|-------------------|-------------------------|---------------------------------|-----------|
| 233 | 63.009.233.00 | Muang-Pianang | 0.950 | 219 Namun-Teratau | JK. 220 Namun-Jaro/Desa Nalui / 234 Jaro Atas-Pianang | KAB | Jalan Kolektor Primer 3 | Menghubungkan Kota A dan Kota B | Jaro |
| 234 | 63.009.234.00 | Jaro Atas-Pianang | 1.600 | 219 Namun-Teratau | JK. 220 Namun-Jaro / 233 Muang-Pianang | KAB | Jalan Kolektor Primer 3 | Menghubungkan Kota A dan Kota B | Jaro |
| 235 | 63.009.235.00 | Nalui-Muang | 2.100 | 221 Jaro Atas/Desa Nalui-Dam Jaro | 233 Muang-Pianang | KAB | Jalan Kolektor Primer 3 | Menghubungkan Kota A dan Kota B | Jaro |
| 236 | 63.009.236.00 | Simpang 3 Kantor Camat Jaro-Pasar Hewan Jaro | 1.700 | Jalan Nasional | 224 Simpang 4 Jaro-Jaro Atas/Desa Nalui | KAB | Jalan Kolektor Primer 3 | Menghubungkan Kota A dan Kota B | Jaro |
| JUMLAH | | | | | | | | 728.300 | KM |

KETERANGAN:

| PARAF HIERARKI | |
|----------------------------|-------------|
| SEKRETARIS DINAS/BADAN | <i>Cuti</i> |
| KABID/KABAG | <i>sf</i> |
| KASUB/KASUBBID/KASUBBAG/JF | <i>A</i> |

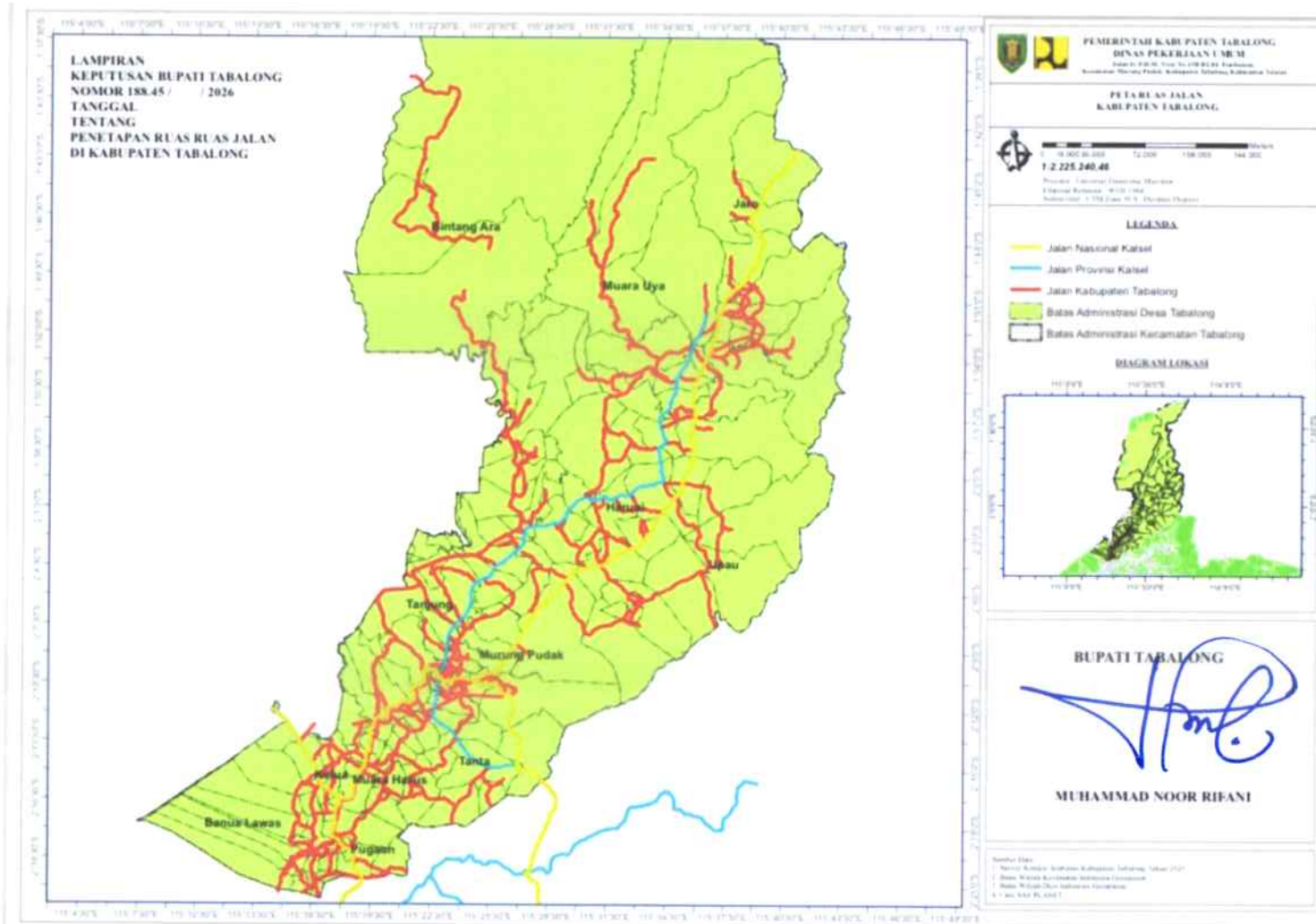
| PARAF KOORDINASI | |
|------------------|-----------|
| SEKDA | <i>JA</i> |
| ASISTEN | <i>8</i> |
| KADIS/KABAN | <i>8</i> |

BUPATI TAEALONG,

 MUHAMMAD NOOR RIFANI

LAMPIRAN II
 KEPUTUSAN BUPATI TABALONG
 NOMOR 100.3.3.2/ /KUM/2026
 TANGGAL

PETA RUAS-RUAS JALAN KABUPATEN DI KABUPATEN TABALONG



| PARAF HIERARKI | |
|---------------------------|------|
| SEKRETARIS DINAS/BADAN | Cuti |
| KABID/KABAG | SA |
| KASI/KASUBBID/KASUBBAG/NF | A |

| PARAF KOORDINASI | |
|------------------|----|
| SEKDA | JA |
| ASISTEN | SA |
| KADIS/KABAN | SA |

PEMERINTAH KABUPATEN TABALONG
 DINAS PEKERJAAN UMUM
 Jalan P. P. 40, Kota Tabalong, Kalimantan Selatan
 Nomor Telp. (0511) 2100000, 2100001, 2100002

PETA RUAS-RUAS JALAN
 KABUPATEN TABALONG

1:2.225.240.46

Provinsi: Kalimantan Selatan, Menteri
 Wilayah/Kabupaten: 05110000
 Nomor: 100.3.3.2/2026

LEGENDA

- Jalan Nasional Kalsel
- Jalan Provinsi Kalsel
- Jalan Kabupaten Tabalong
- Batas Administrasi Desa Tabalong
- Batas Administrasi Kecamatan Tabalong

DIKORALOKASI

110°50'00" 110°55'00" 111°00'00"

0°00'00" 0°05'00" 0°10'00"

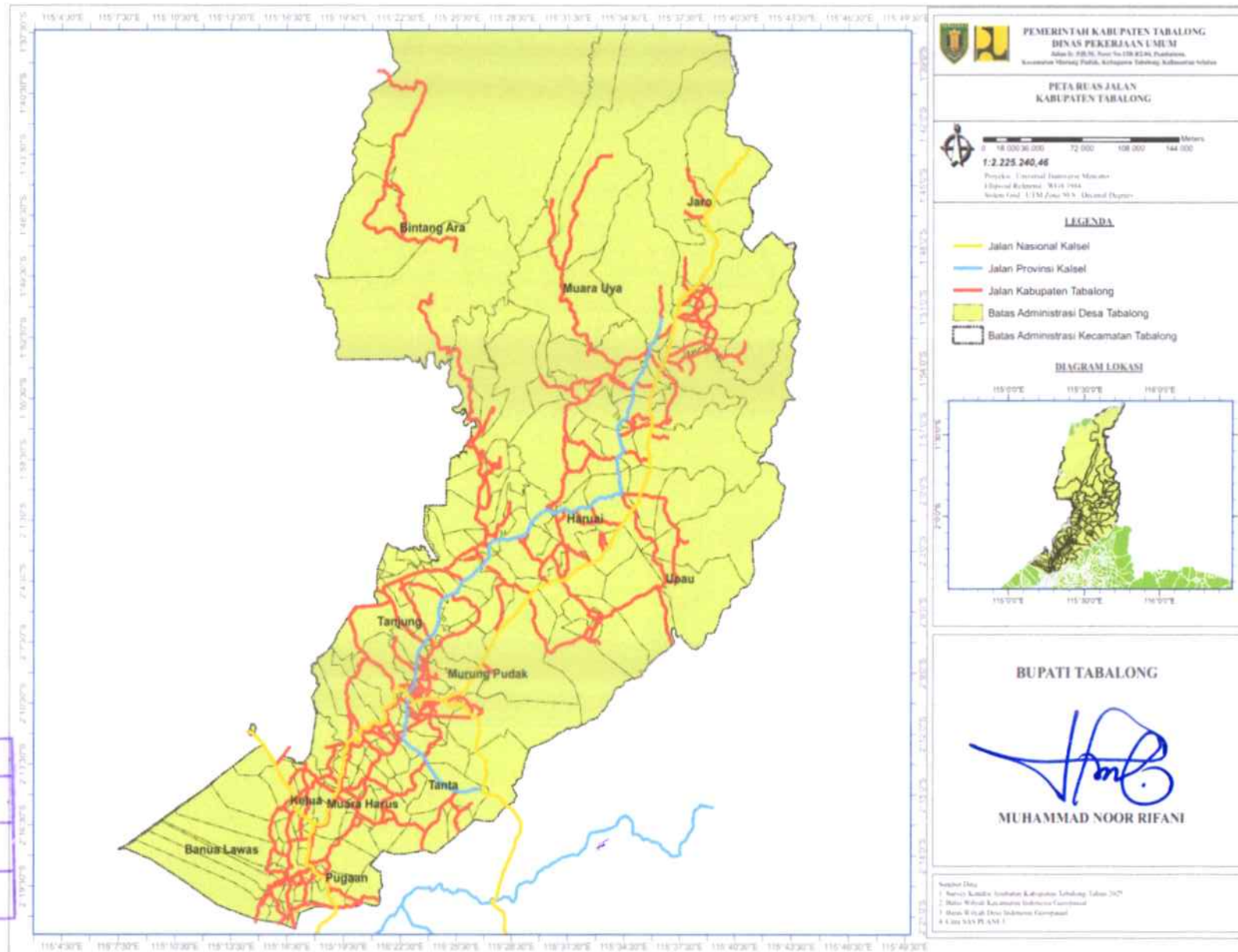
BUPATI TABALONG

MUHAMMAD NOOR RIFANI

Number of Pages: 1
 Nomor: 100.3.3.2/2026
 Date: 10/03/2026
 Author: Muhammad Noor Rifani
 © 2026, All Rights Reserved

LAMPIRAN II
 KEPUTUSAN BUPATI TABALONG
 NOMOR 100.3.3.2/ 194 /KUM/2026
 TANGGAL 13 April 2026

PETA RUAS-RUAS JALAN KABUPATEN DI KABUPATEN TABALONG



| PARAF HIERARKI | |
|---------------------------|------|
| SEKRETARIS DINAS/BADAN | Cubi |
| KABID/KABAG | g |
| KASI/KASUBBID/KASUBBAG/JF | A |

| PARAF KOORDINASI | |
|------------------|----|
| SEKDA | De |
| ASISTEN | B |
| KADIS/KABAN | to |